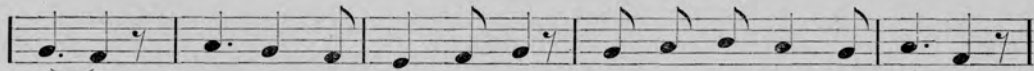




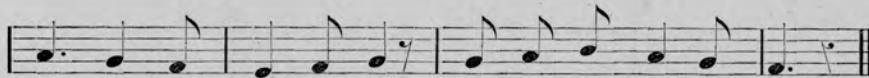
# La Fée Carabosse



C'est la fée Ca - ra - bos - se l'on la C'est la fée Ca - ra -



bosse Qui n'est pas loin du Don Ma di don ma don daine



Qui n'est pas loin du Don Ma di don ma don don.

1 C'est la fée Carabosse lon la!  
C'est la fée Carabosse!

Qui n'est pas loin du Don,  
Ma didon, ma dontaine  
Qui n'est pas loin du Don,  
Ma didon ma dondon.

2 En passant la rivière (etc. bis)  
É s'fit mal au talon (etc. bis)

3 È ne marchait pu guère  
Qu'avec un gros bâton.

4 S'en fut chercher un r'mède  
Chez l'pharmacien de R'don

5 Mais l'sapristi d'remède  
Lui durcit le talon

6 Il lui durcit la jambe  
Et le corps jusqu'au menton

7 Il lui durcit l'visage  
La bouch', le nez et l'front

8 È devint tout en pierre  
De la tête au talon

9 Quand son père vint la voire  
Y n'trouva qu'un perron

10 Mais la fée Carabosse  
N'est pas mort'tout bon

11 Elle a l'air d'une pierre  
Mais elle est fée au fond

12 Le jour è ne bouge guère  
Mais la nuit ses pieds vont

13 È va faire sa toilette  
A l'étang du vallon

14 Et puis è saute les buttes  
On n'peut rien voir pu prompt

15 Et quand le jour se lève  
È se remet d'aplomb

16 Si vous voulez la voire  
Allez dans le vallon

17 Pas loin d'une colline  
Qui n'est pas loin du Don etc.

